



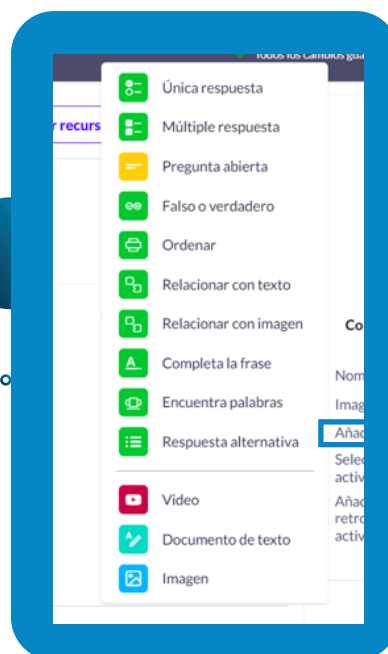
# Tecnología en el Aula 2.0

Guatemala

## Paso a paso Copiar y pegar enlaces desde Youtube

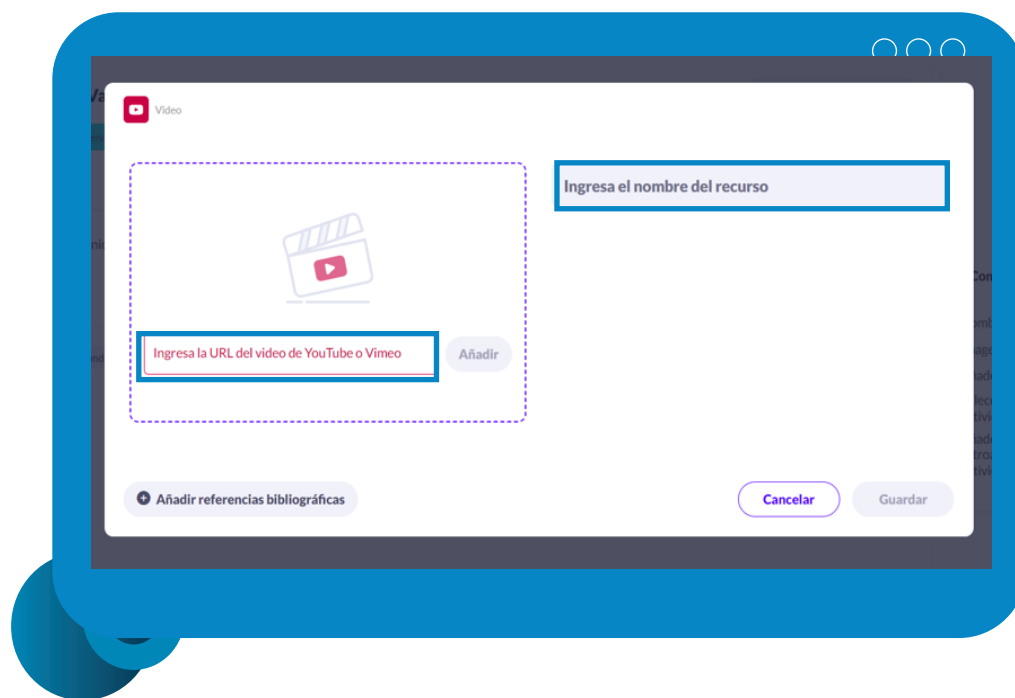
# Agregar videos a nuestras clases en Tomi.Digital

- 1 Una vez estemos en nuestra clase, vamos a la parte superior derecha en Añadir recurso y seleccionamos Video.



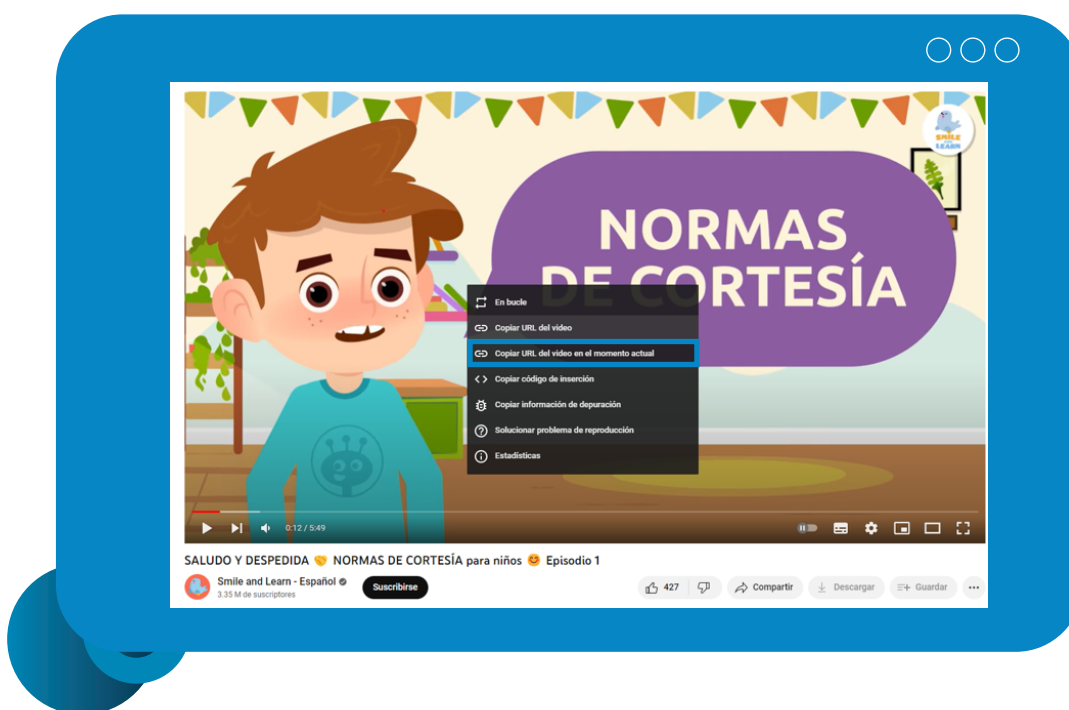
# Agregar videos a nuestras clases en Tomi.Digital

- 2** Nos aparecerá una ventana emergente con dos espacios: uno para ingresar URL, enlace o link del video que deseamos que aparezca en nuestra clase, y otro campo para ponerle un nombre al recurso.



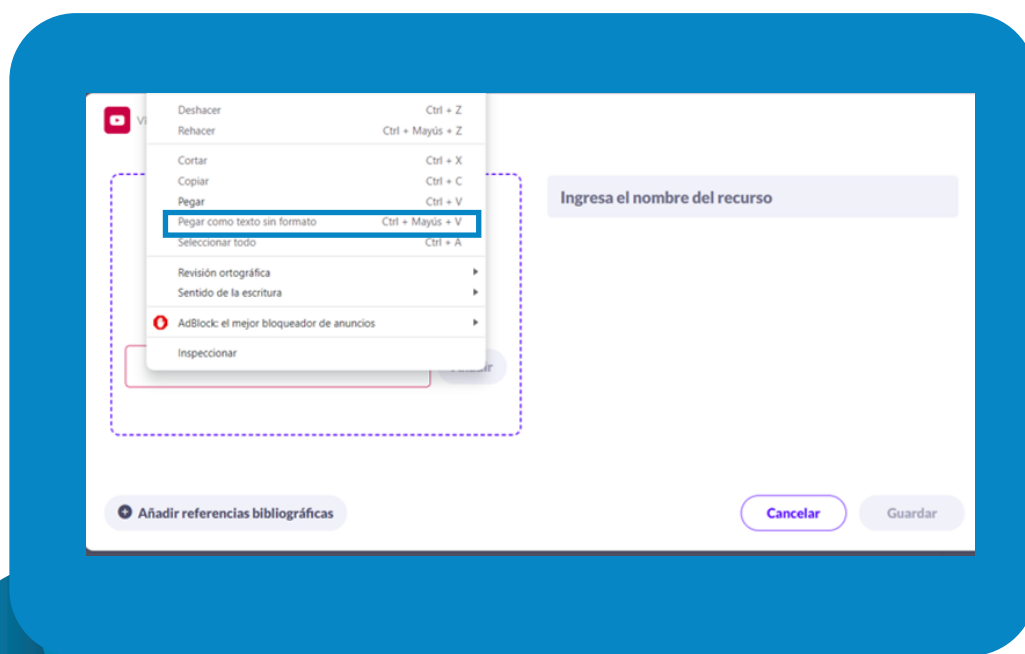
# Agregar videos a nuestras clases en Tomi.Digital

**3** Buscamos el video de nuestra preferencia en <https://www.youtube.com>, lo abrimos, observamos que es el recurso que deseamos, y dentro del video damos clic derecho y luego en Copiar URL del video.



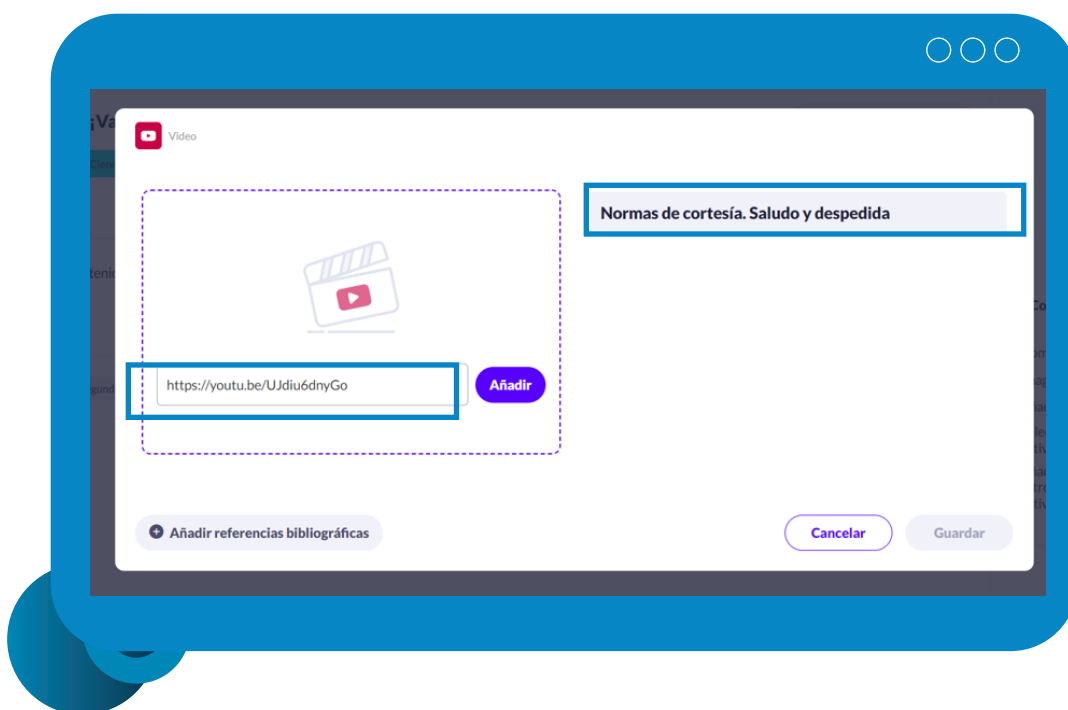
# Agregar videos a nuestras clases en Tomi.Digital

4 Volvemos a Tomi.Digital y damos clic derecho en donde dice Ingresa la URL del video, y le damos clic en Pegar. También podemos hacer clic en ese mismo campo y apretar CTRL + V, lo cual pega también pega el enlace.



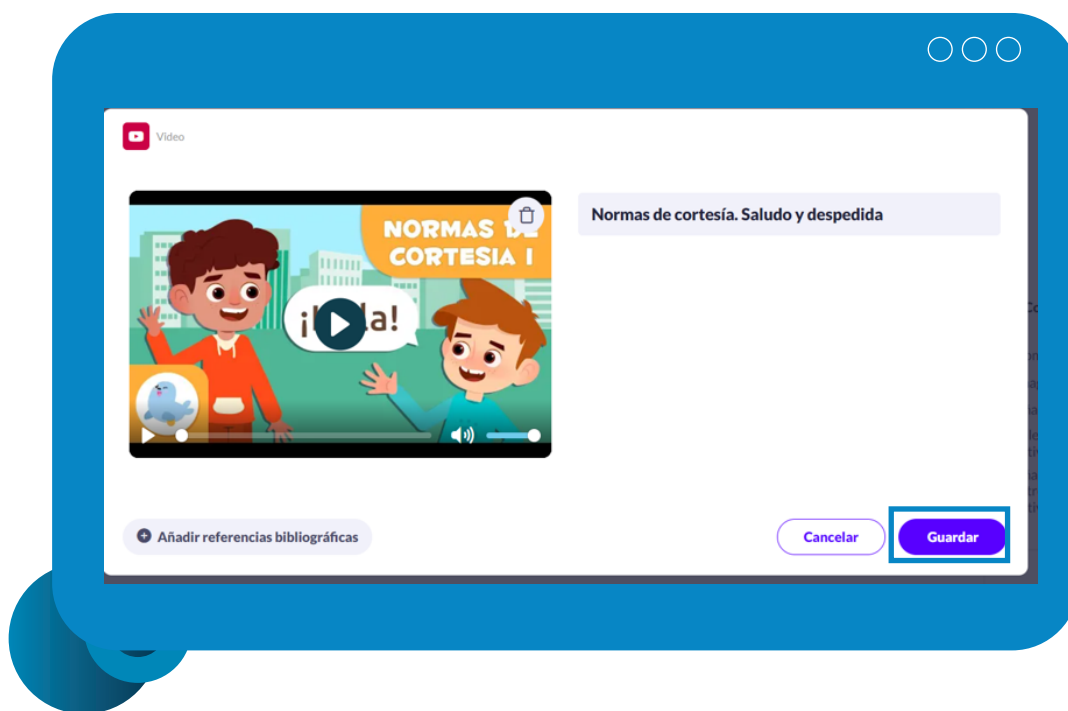
# Agregar videos a nuestras clases en Tomi.Digital

- 5** Así se verá el enlace pegado en el campo del punto 4. Recordemos también asignarle nombre al video en el campo de Ingresa el nombre del recurso.



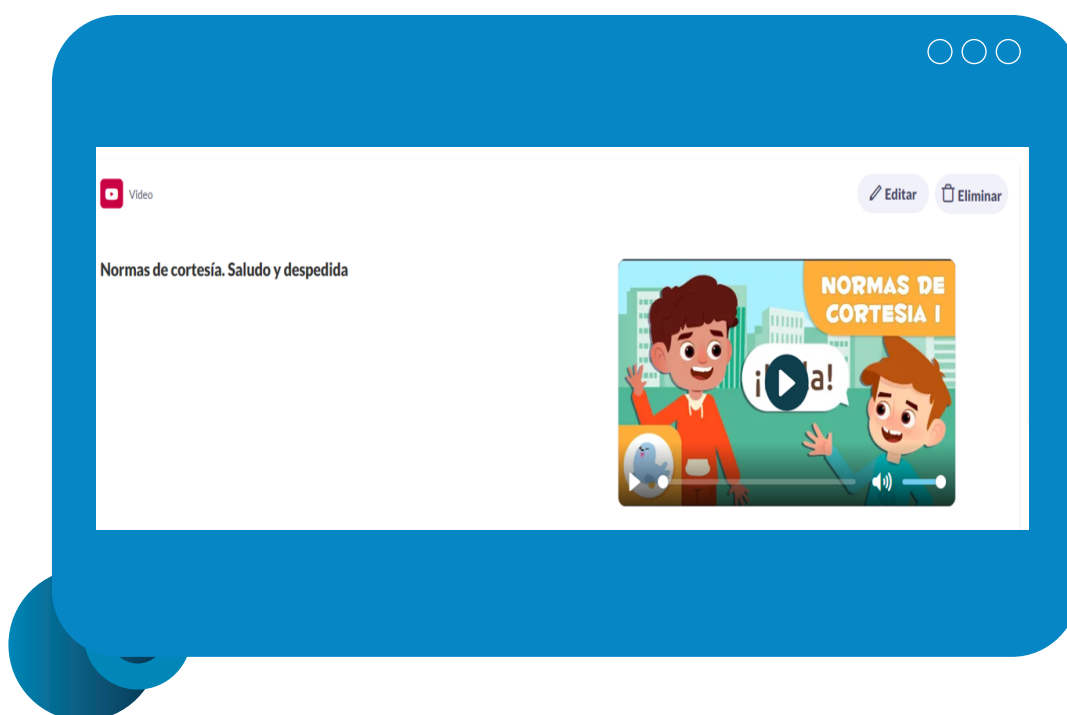
# Agregar videos a nuestras clases en Tomi.Digital

6 Así lucirá nuestro video. Luego damos clic en Guardar para agregarlo a nuestra clase.



# Agregar videos a nuestras clases en Tomi.Digital

7 Así lucirá nuestro video agregado en nuestra clase.





# Agregar videos a nuestras clases en Tomi.Digital

Nota: recuerda agregar los demás recursos que necesites. Luego de que estés seguro de que tienes todo lo que quieres, haz clic en el botón Terminar edición de la parte superior derecha.

